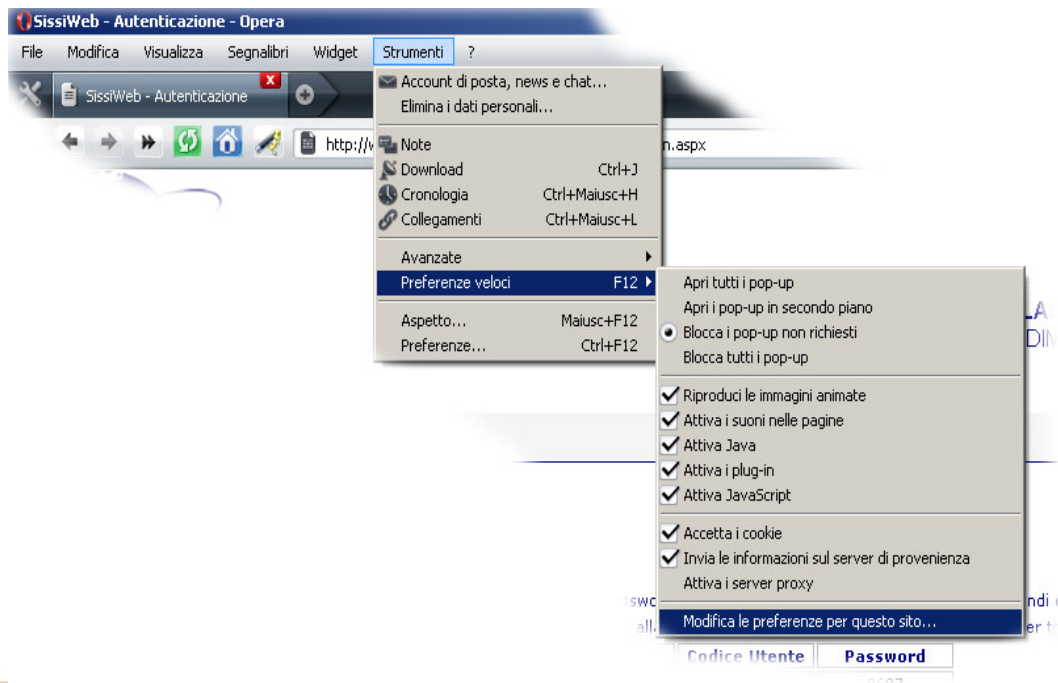


Configurazione browser Opera

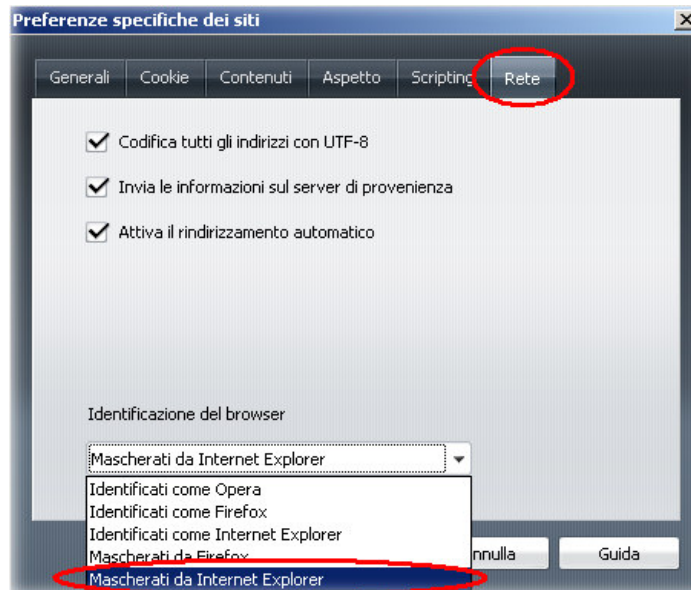
Accedere al sito della scuola attraverso il proprio link:



Andare su Strumenti – Preferenze veloci – Modifica le preferenze per questo sito:



Cliccare su Rete e impostare il campo **Identificazione del Browser** con l'opzione Mascherati da Internet Explorer:



Cliccare su **OK**.